

Keymile

2 Mbps G.703 (120 / 75 ohms)
X.21/V.11 (alt bit değerleri ile)
V.24 (alt bit değerleri ile)
V.35 (alt bit değerleri ile)
V.36 (alt bit değerleri ile)
SHDSL üzerinde 4.6 Mbps'e kadar
1-çift ya da 2-çift aktarım
Her bir yol için 2 rejeneratör
AC ya da DC akım
Rejeneratörlerin ya da NT'nin uzaktan güç beslemesi
LineRunner ASMOS kullanan komple yönetim

Cihaz Paneli



Led ve Alarm Işıkları

	SABİT YANIYORSA	YANIP SÖNÜYORSA	SÖNÜKSE
POWER	Cihazın elektriği açık ve çalışır durumda.	Elektriksel bir sorun var.	Cihaza hiç güç gelmiyor.
LT	Modem NT modda çalışıyor(MASTER)	-	Modem NT modda çalışıyor(SLAVE)
UIF	Modemin V35 veya G703 çıkışında sinyal alınamıyor.	-	E1 oturmuş, çalışıyor.
BER	Lokal kabloya da hattın kalitesi düşük.	-	Alarm yok.
DSL 1	Hattın 1. per'i buluşmuş	Hattın 2. per'i oturmamış, buluşmuyor.	1.per soft olarak devre dışıdır.
DSL 2	Hattın 2. per'i buluşmuş	Hattın 2. per'i oturmamış, buluşmuyor.	2.per soft olarak devre dışıdır.
LOOP	Modemde loop var.	-	Loop yok
ALARM	Devrede alarm var.	-	Alarm yok.

Loop ve Konsol Konektör ve Şemaları

Konsol

Konsol olarak kullanacağımız bir ucu 6 pinli RJ-11 konektör. Diğer ucu dişi 9 pinli RS-232 olacak.

Loop

G703 loop için RJ45 konektör kullanılabilir.

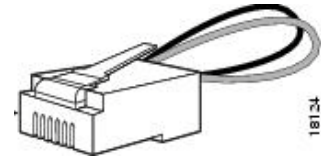
Rx uçlardan birincisi olan 1.pin ve Tx uçlardan birincisi olan 4.pin birbirine bağlanıyor.

Rx uçlardan ikincisi olan 2.pin ve Tx uçlardan ikincisi olan 5.pin birbirine bağlanıyor.

V.35 loop için Winchester tipi erkek V.35 loop plug gerekli.

Hat Konektörü, G.703 ve V.35 Loop Plug Şemaları ve Resimleri

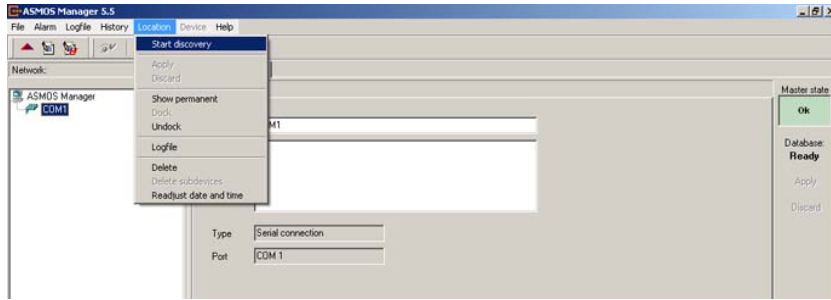
G.703 Loop Plug			V.35 Loop Plug			Konsol Kablosu		
RX		TX				RJ-11		RS-232
1	-	4	C	-	F	2	-	5
2	-	5	P	-	R	3	-	2
			E		H	4	-	4
			D		L			
			S		T			
			U		V			
			W		X			
			N		NN			
			Y		Z			
			AA		BB			



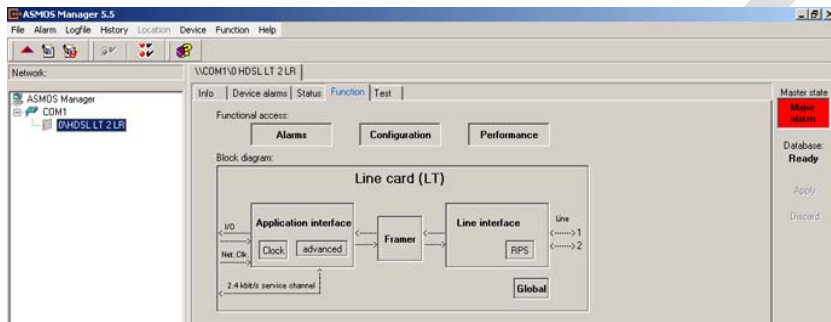
Konfigürasyonlar

Keymile PRI Modem Konfigürasyonu ve Kurulumu

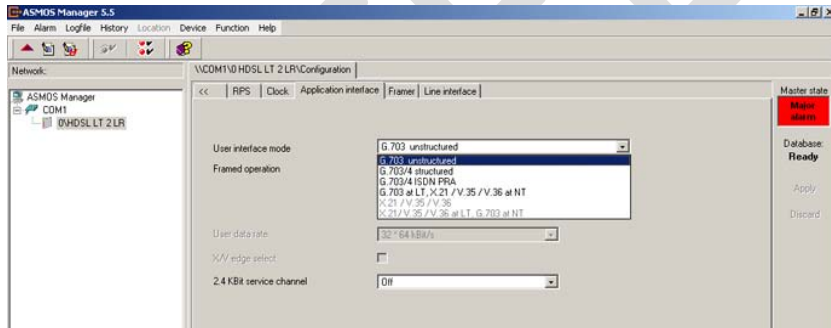
Önce [ASMOS](#) programını kuralmalısınız. İnternet sitemizde bulabilirsiniz.



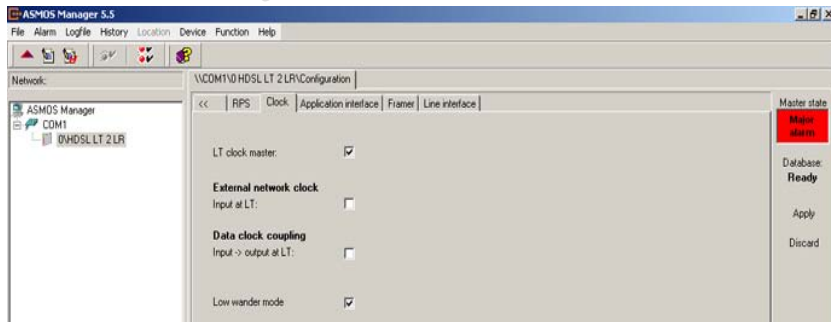
Asmos programını çalıştırıp Com1 üzerinde "Location" menüsünden "Start Discovery" ile modeme bağlıyoruz.



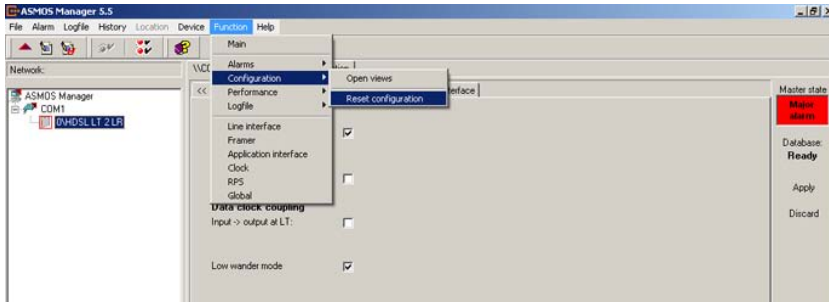
Function ve Configuration adımları ile aşağıdaki ekrana geliyoruz.



Bu ekranda G703 Unstructured seçeneğini seçip. Sağdaki Apply butonuna basıyoruz.



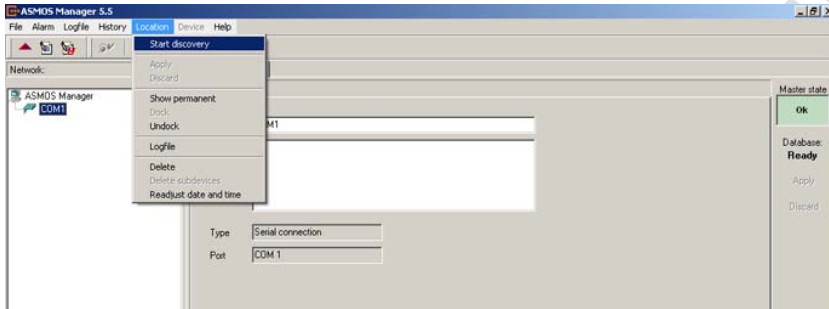
Telekom'un ayarlarına göre değişebilen bir etkende clock ayarıdır. Genel olarak LT modemde LT clock master'ın seçilmesi gerekir.



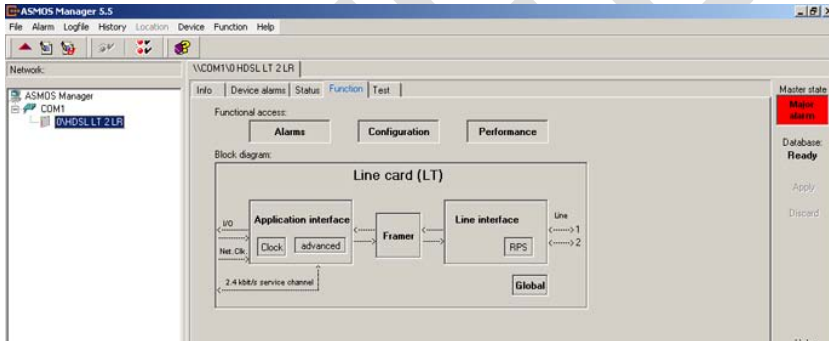
Eğer modemimizi fabrika ayarlarına getirmek istersek Function menüsünden Configuration ve Reset Config. seçilir.

Keymile V.35 Modem Konfigürasyonu ve Kurulumu

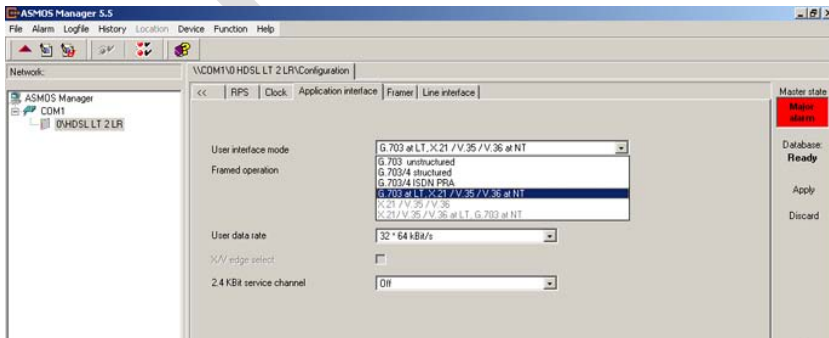
Önce [ASMS](#) programını kuralırsınız. İnternet sitemizde bulabilirsiniz.



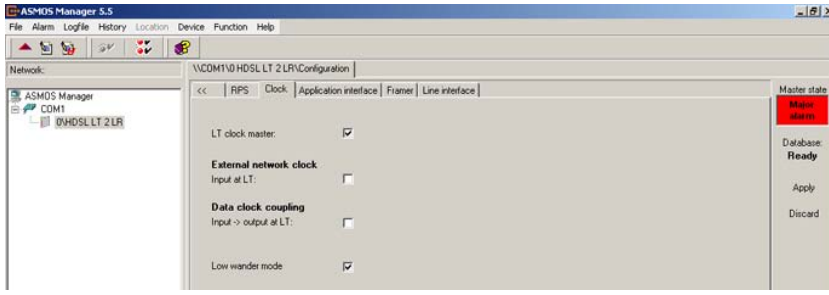
Asmos programını çalıştırıp Com1 üzerinde "Location" menüsünden "Start Discovery" ile modeme bağlanıyoruz.



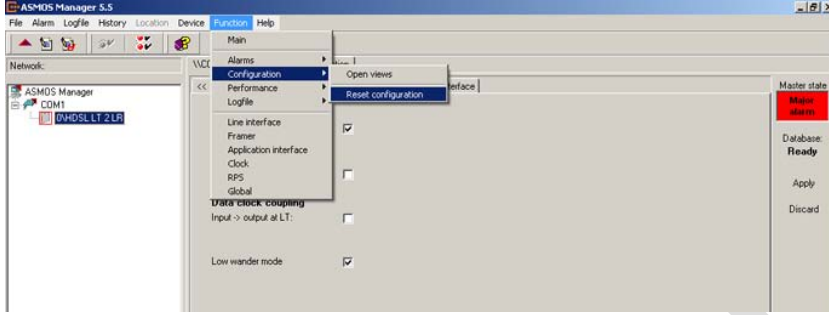
Function ve Configuration adımları ile aşağıdaki ekrana geliyoruz.



Bu ekranda G703 at LT, X21 / V.35, V.36 at NT seçeneğini seçip. Sağdaki Apply butonuna basıyoruz.



Telekom'un ayarlarına göre değişebilen bir etkende clock ayarıdır. Genel olarak LT modemde LT clock master'ın seçilmesi gerekir.



Eğer modemimizi fabrika ayarlarına getirmek istersek Function menüsünden Configuration ve Reset Config. seçilir.

Bu konuda size yardımcı olabilecek ekip arkadaşlarımızın iletişim bilgileri:

Ad Soyad	Telefonlar	E-mail
Evren COŞGUN	0533 935 66 35 0212 347 84 84 (102)	evren.cosgun@intelnet.com.tr
Adnan BAKAR	0533 725 69 94 0212 347 84 84 (104)	adnan.bakar@intelnet.com.tr
Hüseyin KÖROĞLU	0533 935 66 34 0212 347 84 84 (103)	huseyin.koroglu@intelnet.com.tr
Serkan DARICALI	0532 789 34 69 0212 347 84 84 (105)	serkan.daricali@intelnet.com.tr